



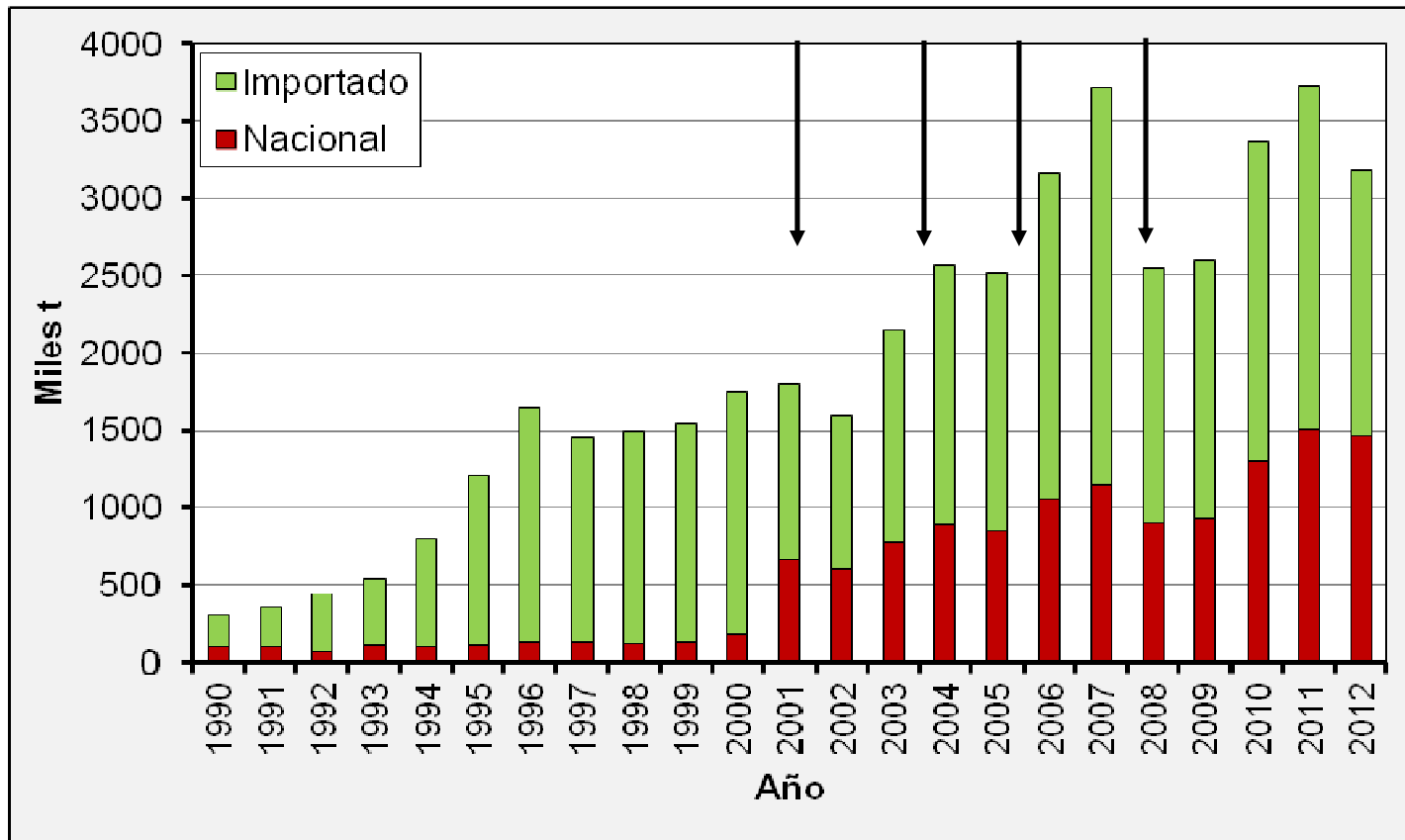
Mercado de Fertilizantes en Argentina

María Fernanda González Sanjuan
Andrés Grasso

22 y 23 de Mayo de 2013
Rosario - 2013

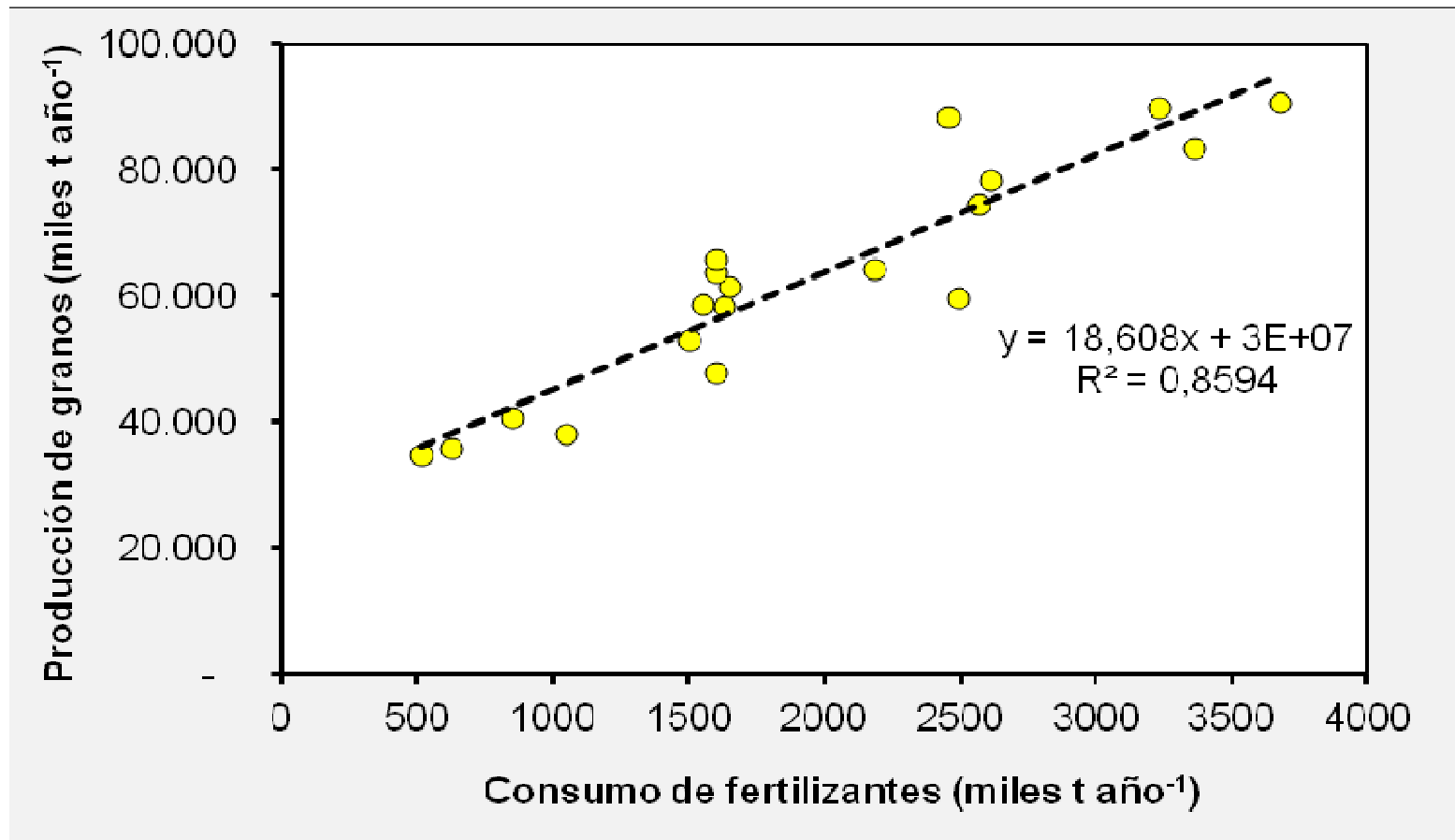


Evolución del Consumo de Fertilizantes en Argentina



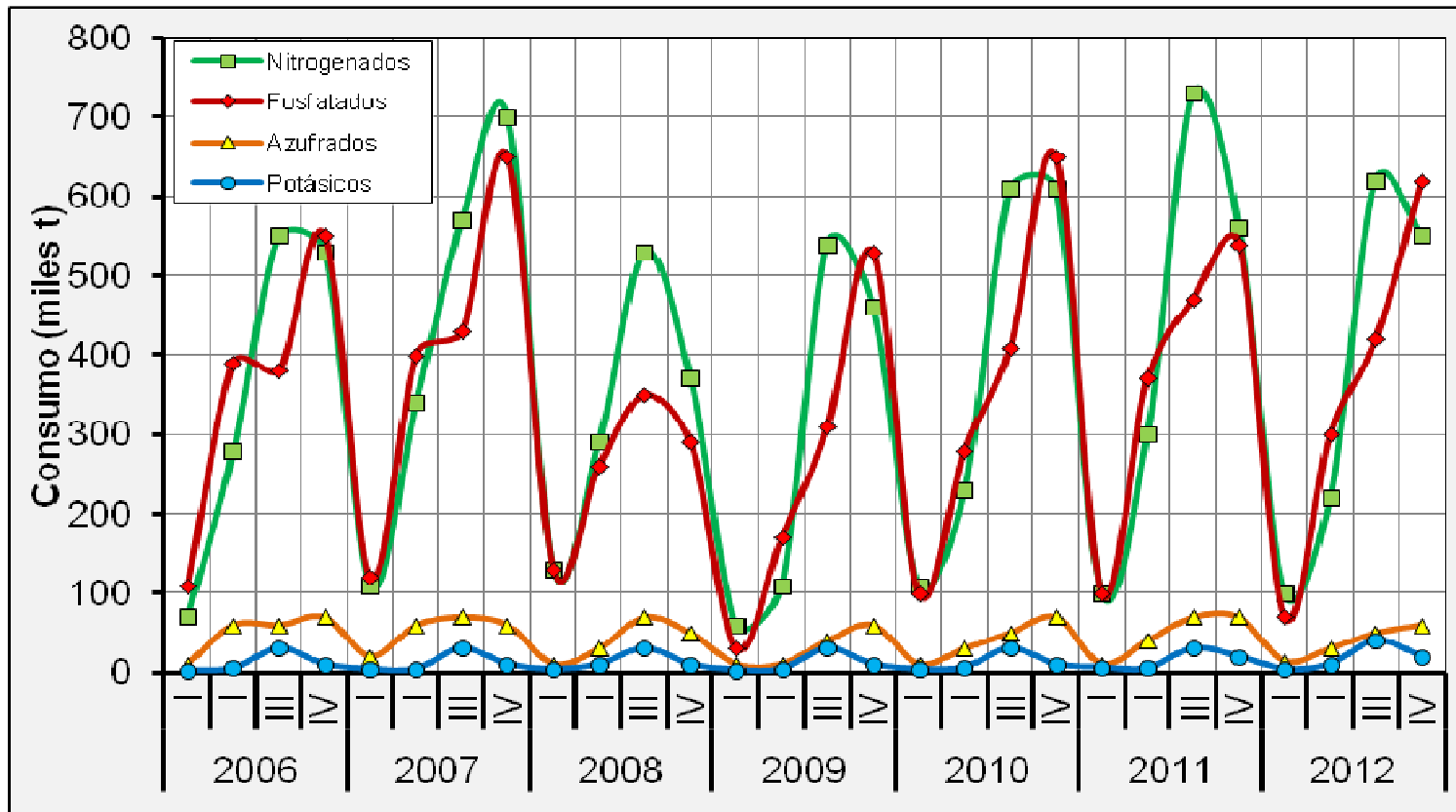
Fuente: CIAFA

Relación entre el Consumo de Fertilizantes y la Producción de Granos



Fuente: FERTILIZAR

Evolución trimestral de las ventas de Fertilizantes por grupo químico



Fuente: FERTILIZAR

Consumo de Fertilizantes por Cultivo 2011

Grupos Químicos	Trigo	Maíz	Soja	Girasol	Cebada	Sorgo	Pasturas	Otros	Total	Participación Grupo Químico
Nitrogenados	479 080	594 081	0	46 719	130 817	89 848	98 582	301 014	1 740 141	47%
Fosforados	253 177	300 606	800 558	42 679	57 703	54 557	65 592	71 580	1 646 451	44%
Potásicos	0	0	0	0	0	0	0	66 429	66 429	1.8%
Azufrados	28 049	34 664	115 995	1802	4640	3237	2047	7291	197 725	5.3%
Otros ¹	9841	1861	30 827	0	6480	6750	0	14 715	70.474	1.9%
Total	770 147	931 212	947 380	91 200	199 640	154 392	166 221	461 029	3 721 221	
Participación Cultivo	21%	25%	25%	2%	5%	4%	4%	12%		

Apertura del Grupo Otros Cultivos

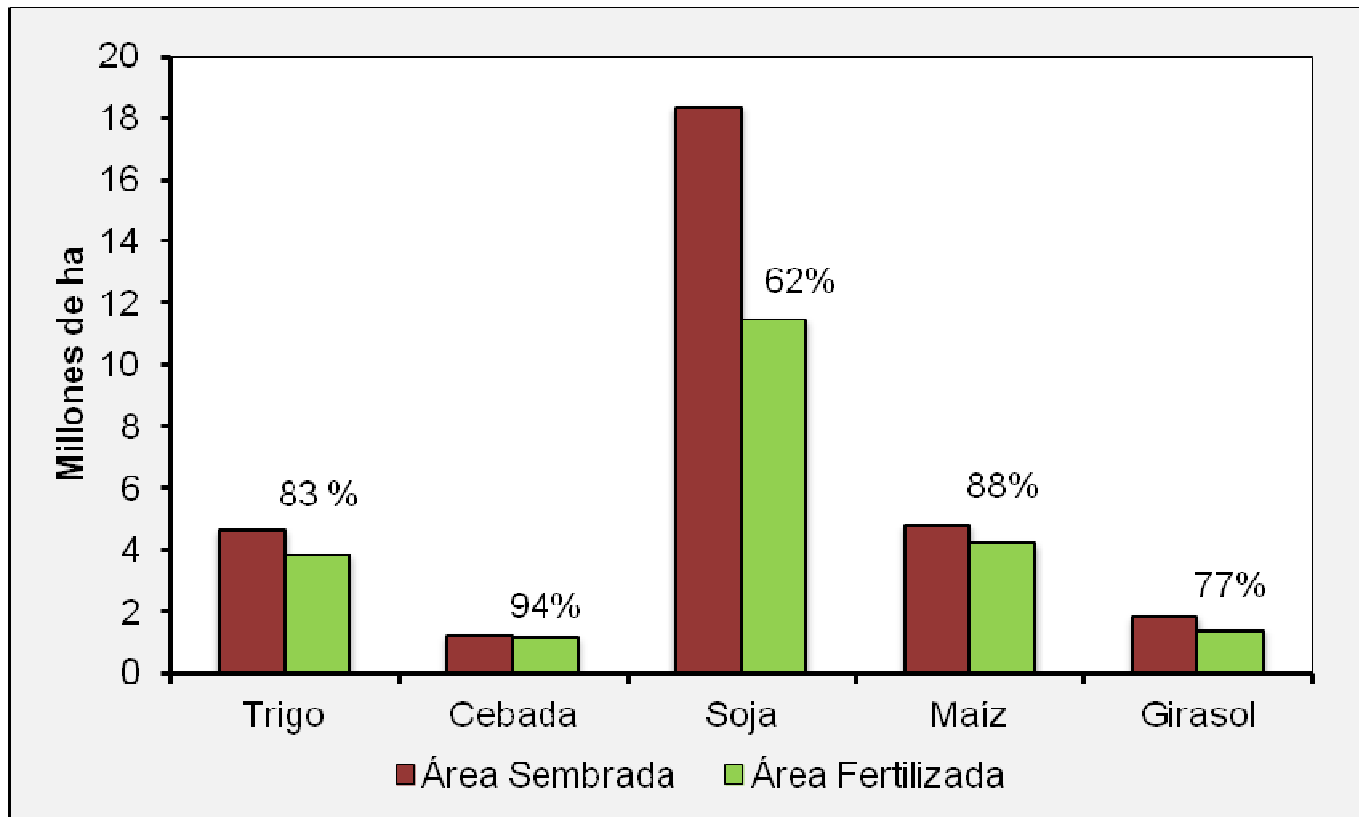
Otros Cultivos	Frutales	Cítricos	Vid + Uva	Papa	Caña	Tabaco	Arroz	Otros ²
Nitrogenados	17 280	31 295	44 977	20 522	67 662	18 820	29 673	70 784
Fosforados	3710	2432	10 601	15 550	7287	8669	14 347	8984
Potásicos	3710	1600	2784	3262	0	22 095	8375	24 604
Azufrados	1100	0	608	0	0	0	768	4815
Otros ¹	1000	0	0	523	0	1606	1565	10 021
Total	26 800	35 327	58 970	39 857	74 949	51 190	54 728	119 208
Participación Cultivo	1%	1%	2%	1%	2%	1%	1%	3%

¹ Otros Fertilizantes: Incluye Productos que por su composición química no tipifican para ninguno de los Grupos Químicos anteriores.

² Incluye cultivos hortícolas, algodón, yerba mate, olivos, forestales y ornamentales.

Fuente: FERTILIZAR

Penetración de la Tecnología



Porcentaje de hectáreas que reciben alguna dosis de fertilizante del total de hectáreas sembradas.

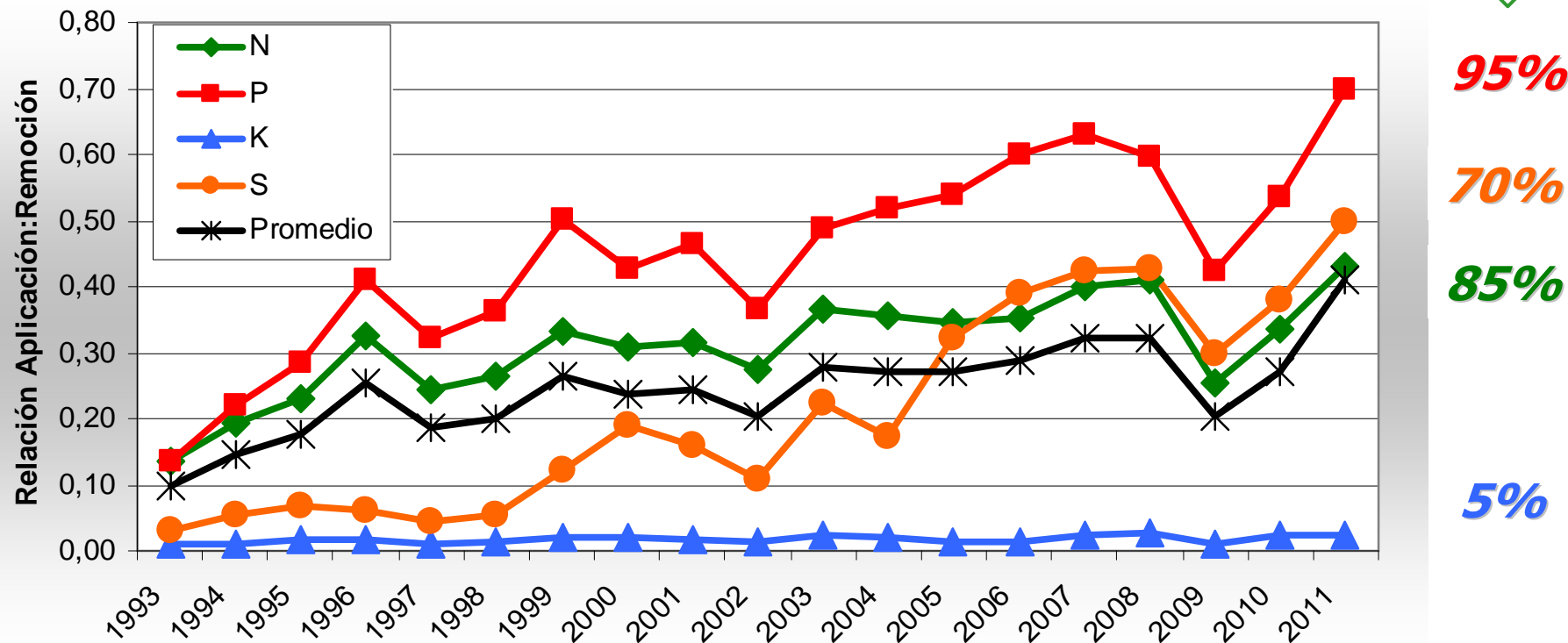
Fuente: FERTILIZAR

Datos interesantes que ayudan a entender...

Cultivo	Área Sembrada 2011/2012 (ha)	Área Fertilizada 2011/2012 (ha)	Uso	Volumen (tn)	Dosis (kg/ha)
Trigo	4.608.749	3.812.593	83%	770.147	200
Cebada	1.202.717	1.129.832	94%	199.640	176
Soja	18.362.499	11.448.430	62%	947.380	82
Maíz	4.777.721	4.192.868	88%	931.212	222
Girasol	1.813.169	1.389.028	77%	91.200	65
Sorgo	1.440.089	1.048.235	73%	154.392	147
Total General	32.204.944	23.020.985	71%	3.093.971	134

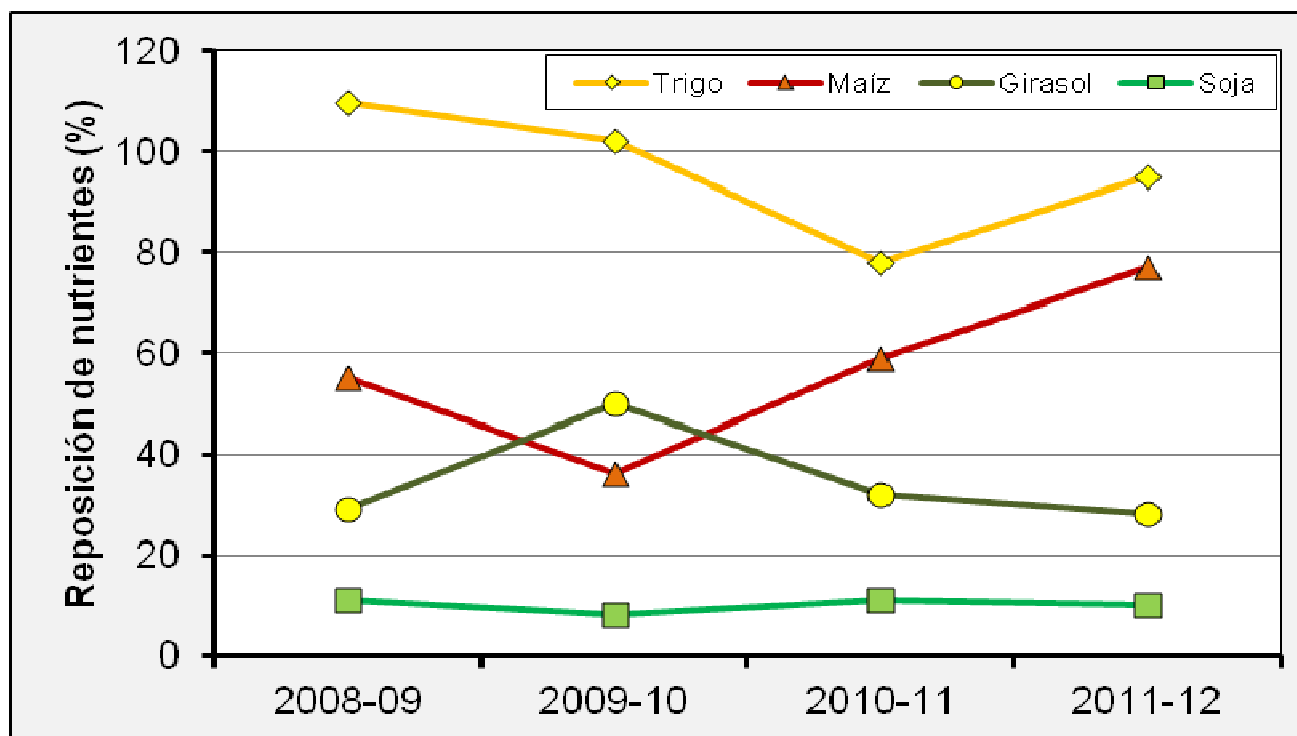
Fuente: FERTILIZAR

Evolución de la Reposición por Nutrientes



Fuente: IPNI – FERTILIZAR

Evolución de Reposición de Nutrientes por Cultivo



Fuente: FERTILIZAR

¿Como subsidia el suelo al cultivo de soja?

En la campaña 2011-2012 la cosecha de soja fue:

41.500.000 toneladas de grano

Esta cosecha extrajo:

2.233.000 toneladas de nutrientes

La reposición, a través de fertilizantes fue:

400.000 toneladas de nutrientes

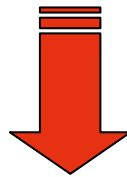
870.000 toneladas de fertilizantes

¿Como subsidia el suelo al cultivo de soja?

La diferencia de lo extraído – lo aplicado, fue aportado del suelo:

= 1.833.000 toneladas de nutriente

= 3.978.000 toneladas de fertilizante



En síntesis, el aporte del suelo a la cosecha de soja fue:

U\$ 1.989.000.000

U\$ 108 / hectárea sembrada de soja

U\$ 48 / tn de grano de soja

Que sucede con un mercado como este.....

- El arrendatario: vale la pena pagar altos costos de alquiler si luego no va a maximizar la productividad?
- El propietario: puede procurar un planteo técnicamente sustentable?

Que sucede con un mercado como este.....

- ¿Estamos diagnosticando, analizando y monitoreando correctamente el estado de los lotes?
- ¿Estamos resignando productividad con los planteos actuales? Porque?
- ¿Y que sucede con la sustentabilidad? Son factibles los planteos de minima sustentabilidad?
- ¿Cuales son los impactos que genera el manejo actual de la nutrición de cultivos en el recurso?



**SIMPOSIO
FERTILIDAD 2013**

NUTRICIÓN DE CULTIVOS PARA LA
INTENSIFICACIÓN PRODUCTIVA
SUSTENTABLE

Muchas Gracias

